

# *Тренды российской экономики*

Октябрь 2017 года

## Динамика основных макроэкономических индикаторов (темпы роста, %) \*

	2017 г.						
	первый квартал	второй квартал	третий квартал	июль	август	сентябрь	октябрь
<b><u>Индекс потребительских цен</u></b>							
в среднем за соответствующий период к концу предшествующего периода	100,3	100,4	99,8	100,1	99,5	99,9	100,2
на конец периода к концу соответствующего периода предшествующего года	104,3	104,4	103,0	103,9	103,3	103,0	102,7
<b><u>Внутренний валовой продукт (ВВП)</u></b>							
к соответствующему периоду предшествующего года	100,5	102,5	101,8	-	-	-	-
в среднем за квартал к предшествующему периоду (сезонность и календарный фактор устранены)	101,1	101,1	99,8	-	-	-	-
<b><u>Промышленное производство</u></b>							
к соответствующему периоду предшествующего года	100,1	103,8	101,4	101,1	101,5	100,9	100,0
в среднем за месяц к последнему месяцу предшествующего периода (сезонность и календарный фактор устранены)	99,8	100,0	99,9	100,0	100,1	99,5	99,9
<b><u>Опережающий индекс менеджеров по закупкам в обрабатывающей промышленности (Markit PMI) <sup>1</sup></u></b>							
на конец периода, сезонность устранена	52,4	50,3	51,9	52,7	51,6	51,9	51,1

Материал подготовлен в рамках программы фундаментальных исследований НИУ ВШЭ в 2017 году ТЗ-14

## Продолжение таблицы

	2017 г.						
	первый квартал	второй квартал	третий квартал	июль	август	сентябрь	октябрь
<b><u>Строительство</u></b>							
к соответствующему периоду предшествующего года	95,5	97,4	100,0	99,4	100,6	100,1	96,9
в среднем за месяц к последнему месяцу предшествующего периода (сезонность устранена)	99,4	100,2	100,0	100,5	100,2	99,0	99,1
<b><u>Инвестиции в основной капитал</u></b>							
к соответствующему периоду предшествующего года	102,3	106,4	103,4	-	-	-	-
в среднем за квартал к предшествующему периоду (сезонность устранена) <sup>2</sup>	103,1	101,1	99,1	-	-	-	-
<b><u>Реальные располагаемые доходы населения</u></b>							
к соответствующему периоду предшествующего года	99,8	97,4	99,3	98,4	99,7	99,7	98,7
в среднем за месяц к последнему месяцу предшествующего периода (сезонность устранена)	100,4	100,0	99,8	98,9	99,9	100,7	99,0
<b><u>Реальная начисленная заработная плата</u></b>							
к соответствующему периоду предшествующего года	102,4	103,4	103,2	103,1	102,4	104,4	104,3
в среднем за месяц к последнему месяцу предшествующего периода (сезонность устранена)	100,6	100,3	100,1	98,9	100,5	100,8	99,7

## Продолжение таблицы

	2017 г.						
	первый квартал	второй квартал	третий квартал	июль	август	сентябрь	октябрь
<b><u>Уровень общей безработицы (в % от численности рабочей силы)</u></b>							
в среднем за период (фактически)	5,6	5,2	5,0	5,1	4,9	5,0	5,1
в среднем за квартал (сезонность устранена) <sup>3</sup>	5,3	5,2	5,2	-	-	-	-
<b><u>Оборот розничной торговли</u></b>							
к соответствующему периоду предшествующего года	98,4	101,0	102,0	101,2	101,9	103,1	103,0
в среднем за месяц к последнему месяцу предшествующего периода (сезонность устранена)	100,8	100,1	100,5	100,3	100,5	100,7	99,2
<b><u>Оборот розничной торговли пищевыми продуктами, напитками, табачными изделиями</u></b>							
к соответствующему периоду предшествующего года	97,0	99,6	101,9	100,2	101,7	103,7	103,1
в среднем за месяц к последнему месяцу предшествующего периода (сезонность устранена)	100,7	100,0	100,8	100,6	100,6	101,1	99,2
<b><u>Оборот розничной торговли непродовольственными товарами</u></b>							
к соответствующему периоду предшествующего года	99,7	102,2	102,3	102,2	102,1	102,7	103,0
в среднем за месяц к последнему месяцу предшествующего периода (сезонность устранена)	100,9	100,3	100,1	99,8	100,3	100,2	99,3

## Продолжение таблицы

	2017 г.					
	первый квартал	второй квартал	третий квартал	июль	август	сентябрь
<b><u>Экспорт товаров</u></b> млрд. долл.	82,4	83,8	84,4	24,7	29,0	30,6
в среднем за месяц к последнему месяцу предшествующего периода (сезонность устранена)	103,0	99,8	101,1	94,1	109,2	100,5
<b><u>Импорт товаров</u></b> млрд. долл.	48,0	58,6	63,5	20,8	22,4	20,4
в среднем за месяц к последнему месяцу предшествующего периода (сезонность устранена)	102,5	101,8	99,1	99,0	101,5	96,7

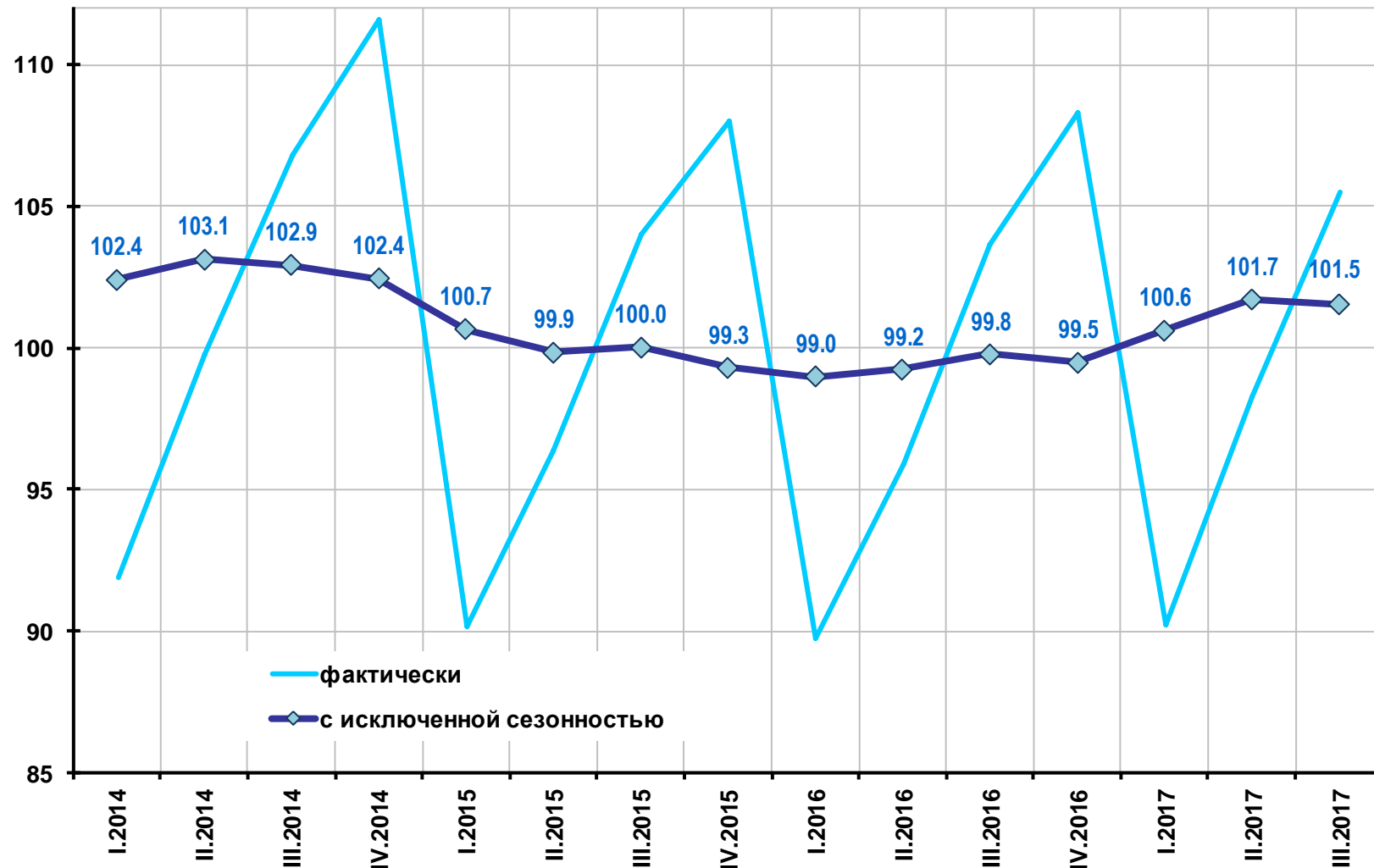
<sup>1</sup> Индекс Markit PMI® Обрабатывающих отраслей России PMI (индекс разрабатывается исследовательской компанией IHS Markit Ltd).

<sup>2</sup> Оценки объемов инвестиций в основной капитал с исключенной квартальной сезонностью основаны на данных Росстата за все кварталы 2009-2017 гг.

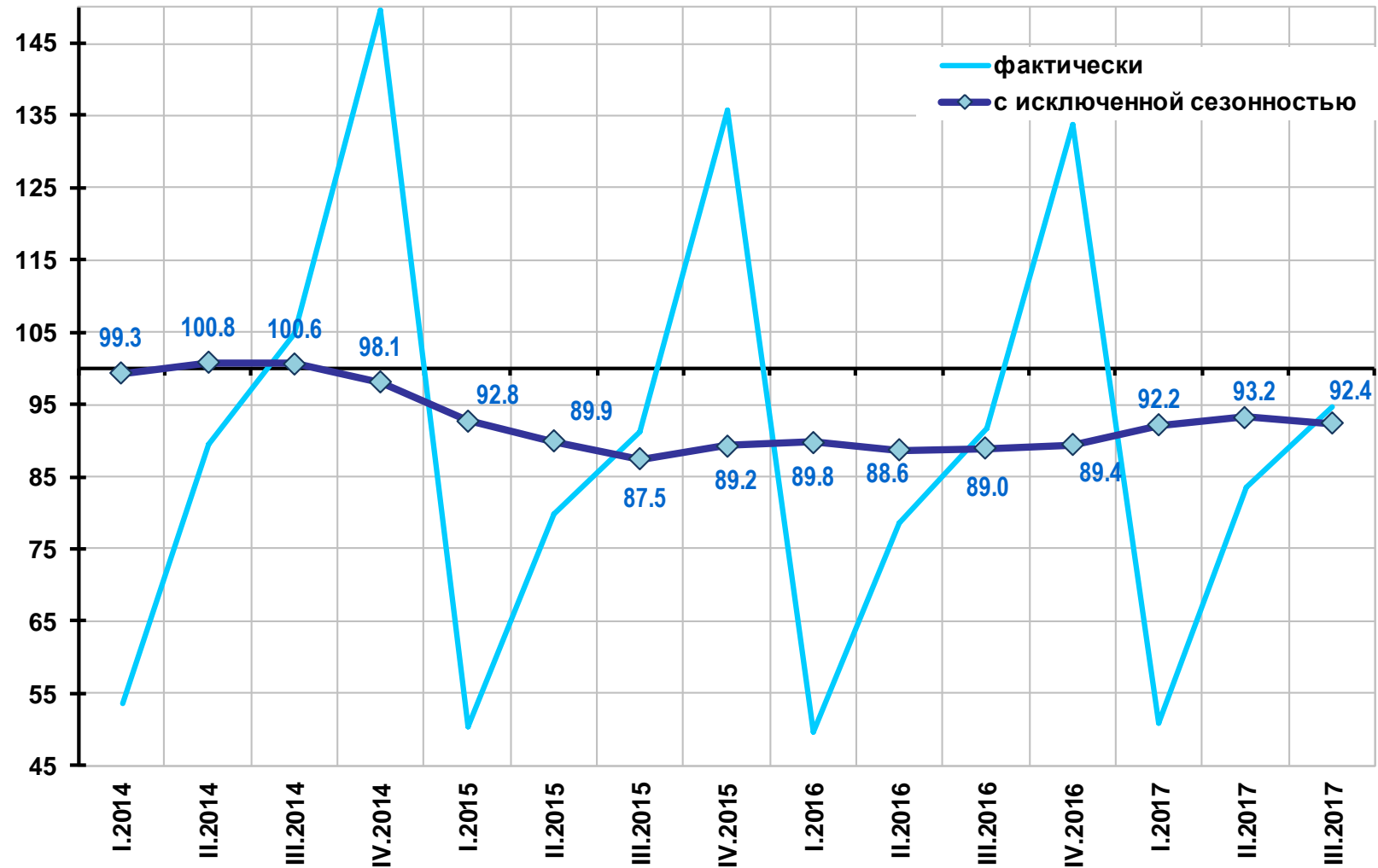
<sup>3</sup> Методология оценивания обеспечивает сопоставимость данных для анализа трендов в период 2009-2017 гг.

\* Исключение сезонности и учет данных по Республике Крым и г. Севастополю для динамических рядов объемов промышленного производства, строительства, инвестиций в основной капитал, оборота розничной торговли, оборота розничной торговли пищевыми продуктами, напитками, табачными изделиями и непродовольственными товарами, грузооборота транспорта реализовано на основе методов, разработанных ЦМАКП с учетом фактора высокосных 2008, 2012 и 2016 годов и фактора переломной точки трендов в период кризиса осенью 2008 г. Исключение сезонности для динамических рядов объемов реальных располагаемых доходов населения, общей численности безработных, численности рабочих мест и уровня реальной начисленной заработной платы - без учета фактора высокосных годов, но с учетом фактора переломной точки трендов и с учетом данных по Республике Крым и г. Севастополю. Исключение сезонности для динамических рядов объемов экспорта и импорта товаров - без учета фактора высокосных годов, но с учетом фактора переломной точки трендов (см. соответствующие графики и строки в таблице).

## Внутренний валовой продукт (в % к среднеквартальному значению 2012 г.)

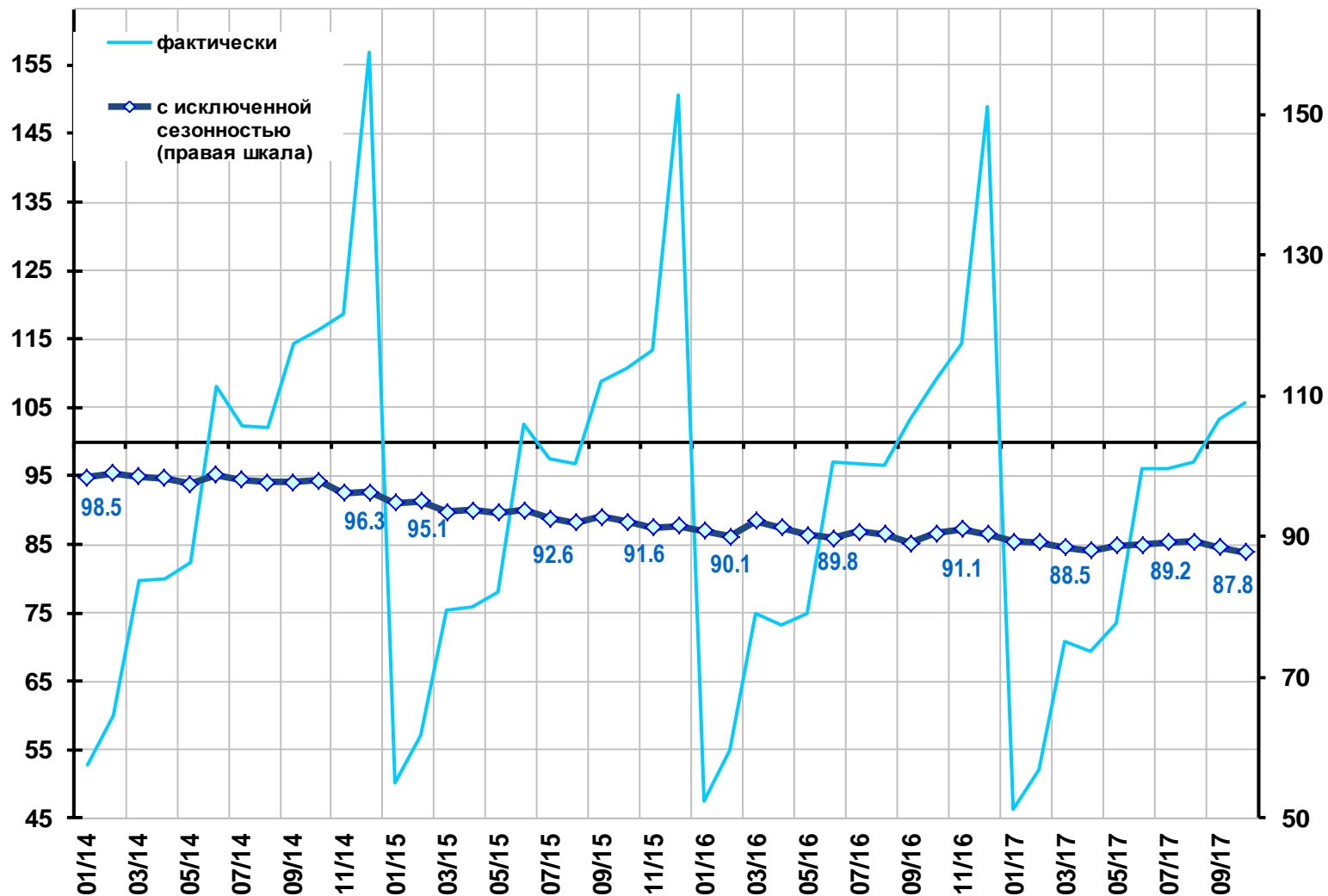


## Инвестиции в основной капитал (в % к среднеквартальному значению 2012 г.)



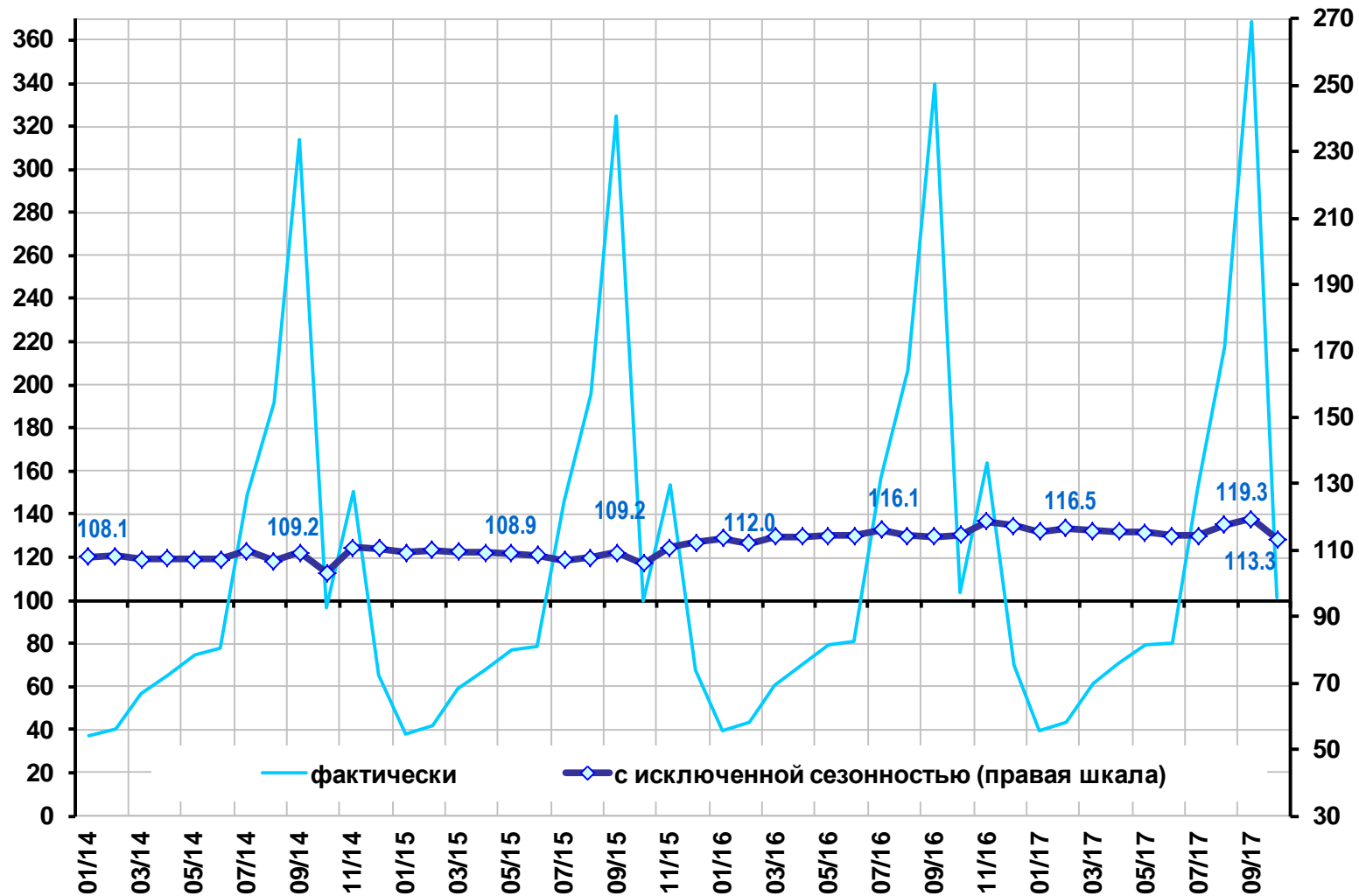
# Строительство

(в % к среднемесячному значению 2012 г.)

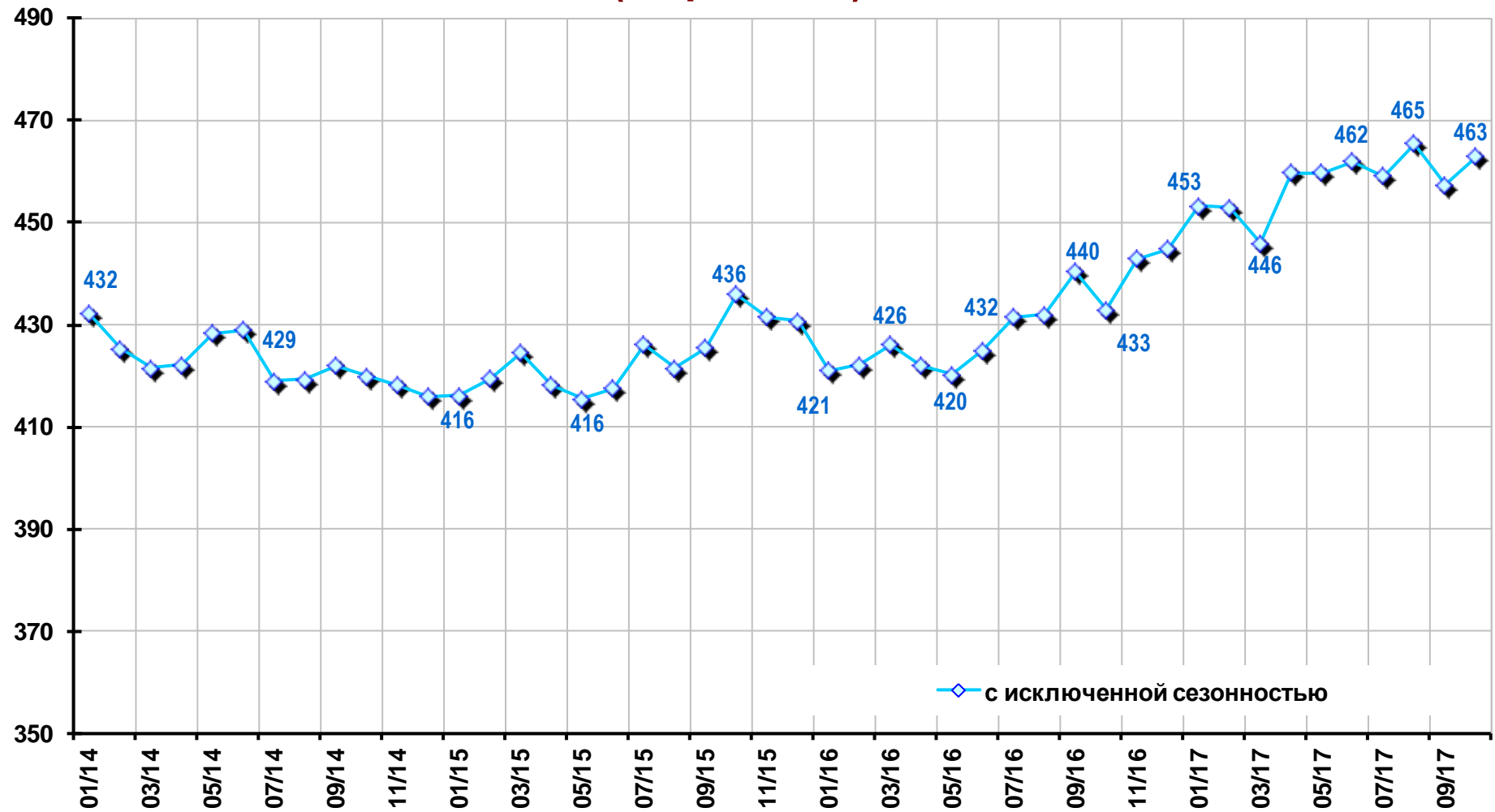




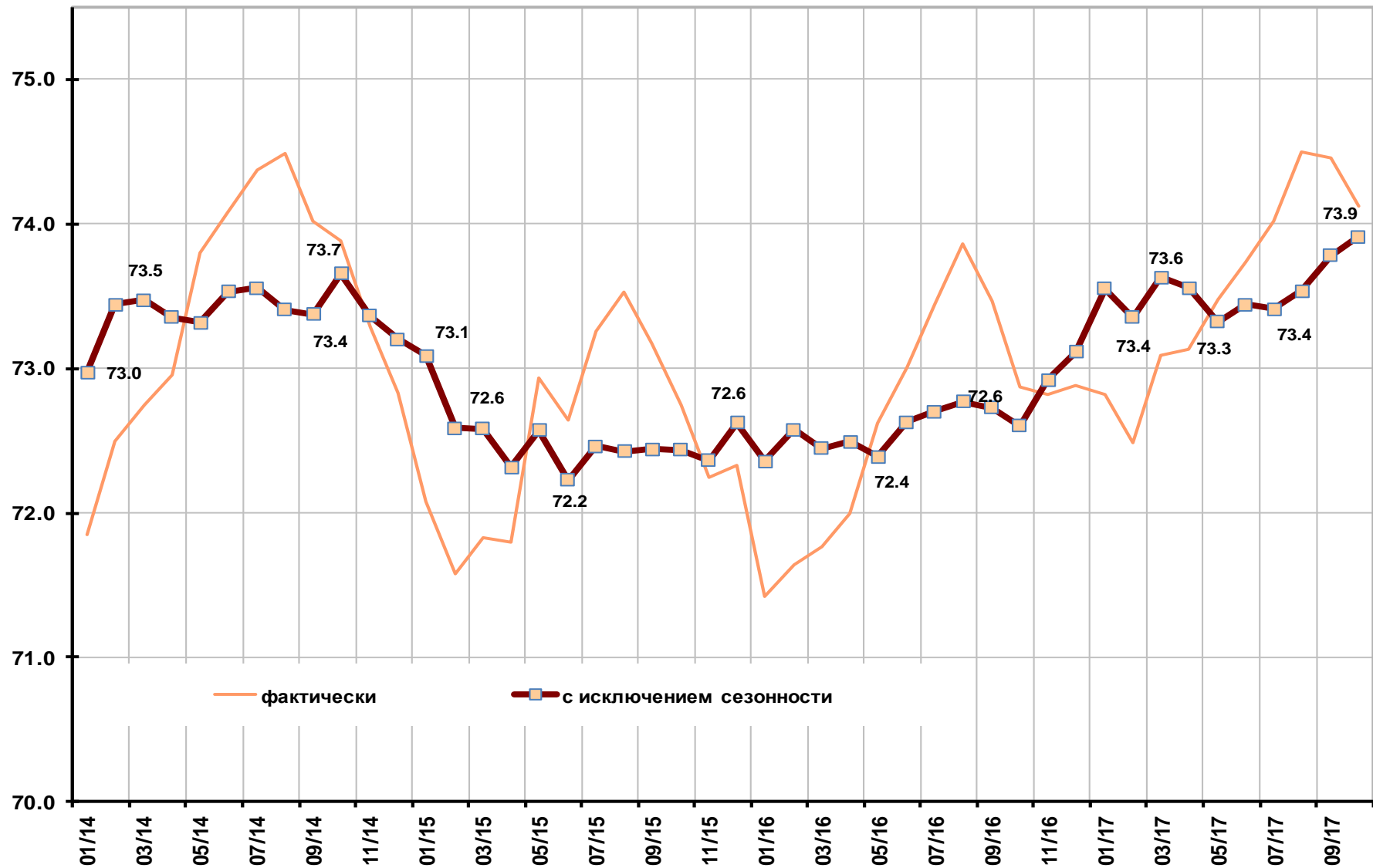
## Сельское хозяйство (в % к среднемесячному значению 2012 г.)



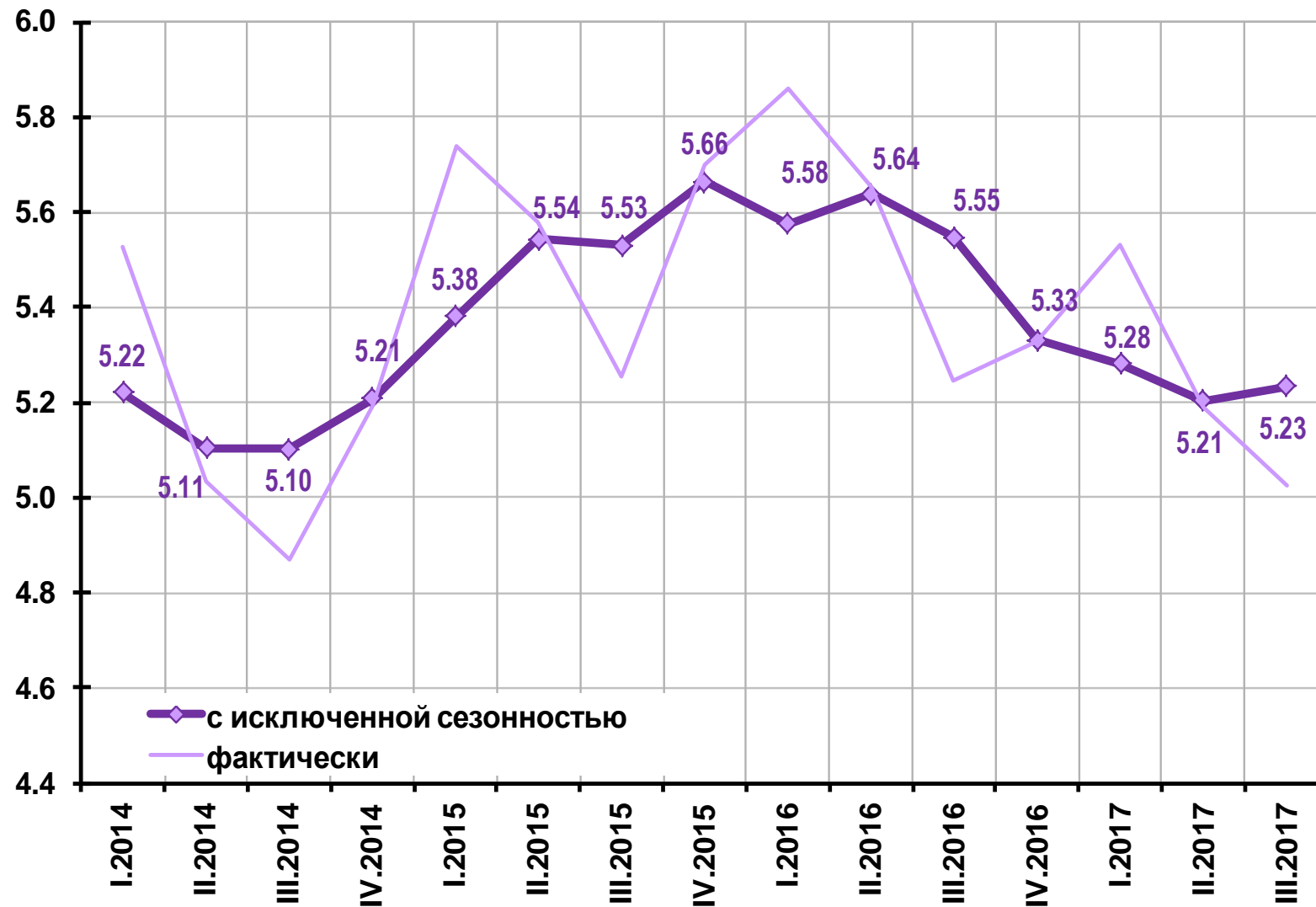
## Грузооборот транспорта (млрд. т-км)



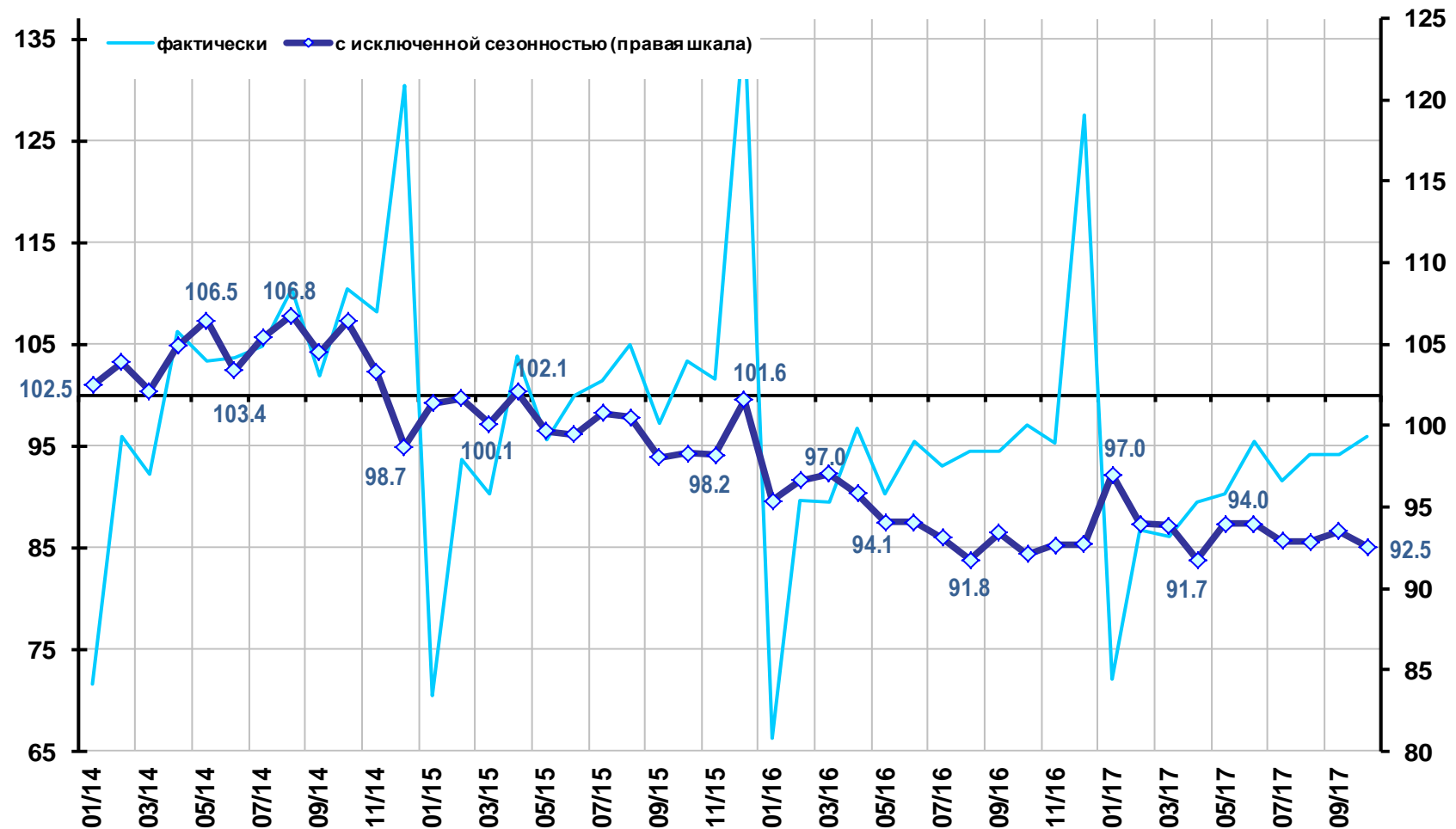
## Совокупный спрос на рабочие места в экономике, млн. мест



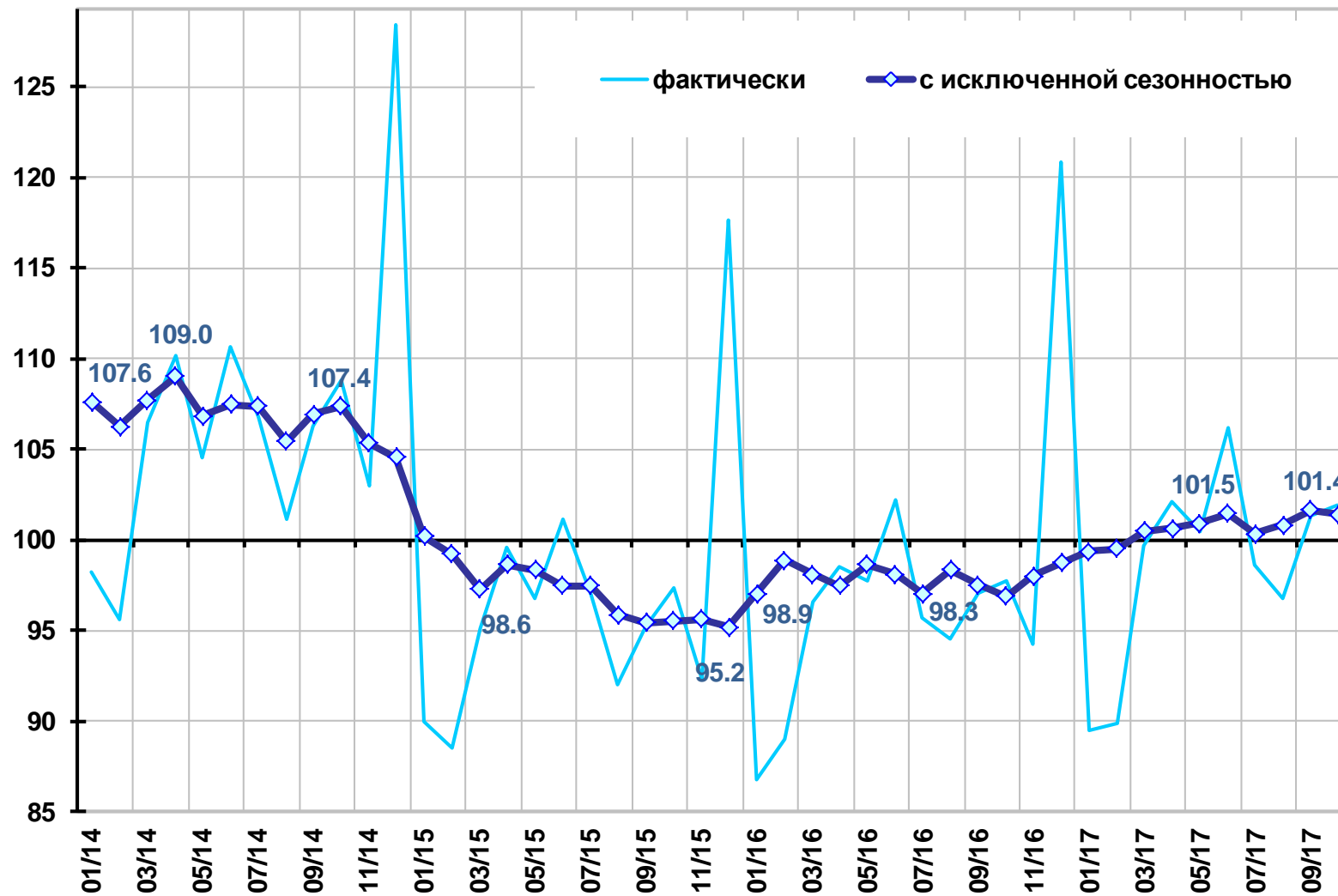
## Уровень общей безработицы (в % от численности рабочей силы)



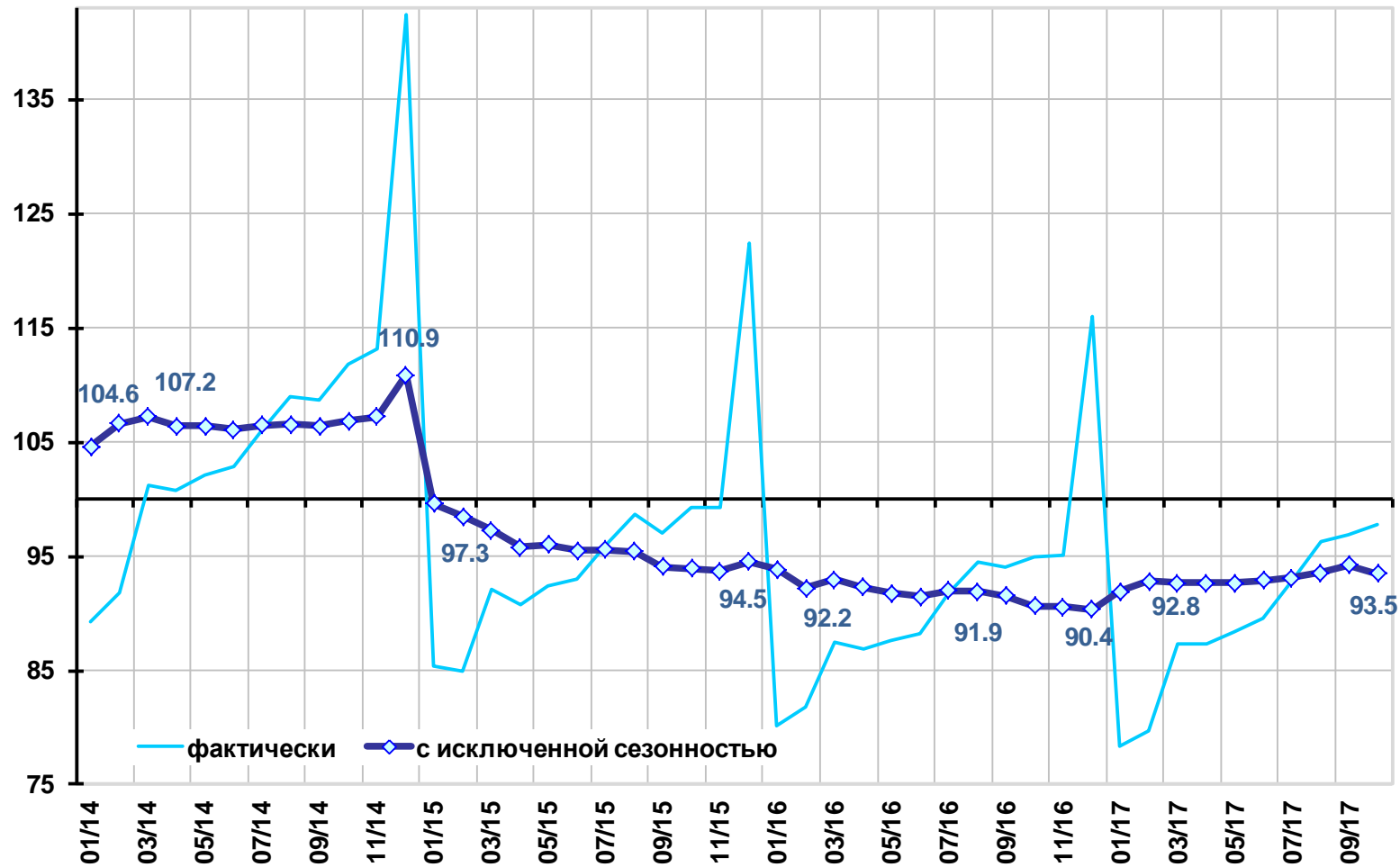
## Реальные располагаемые доходы населения (в % к среднемесячному значению 2012 г.)



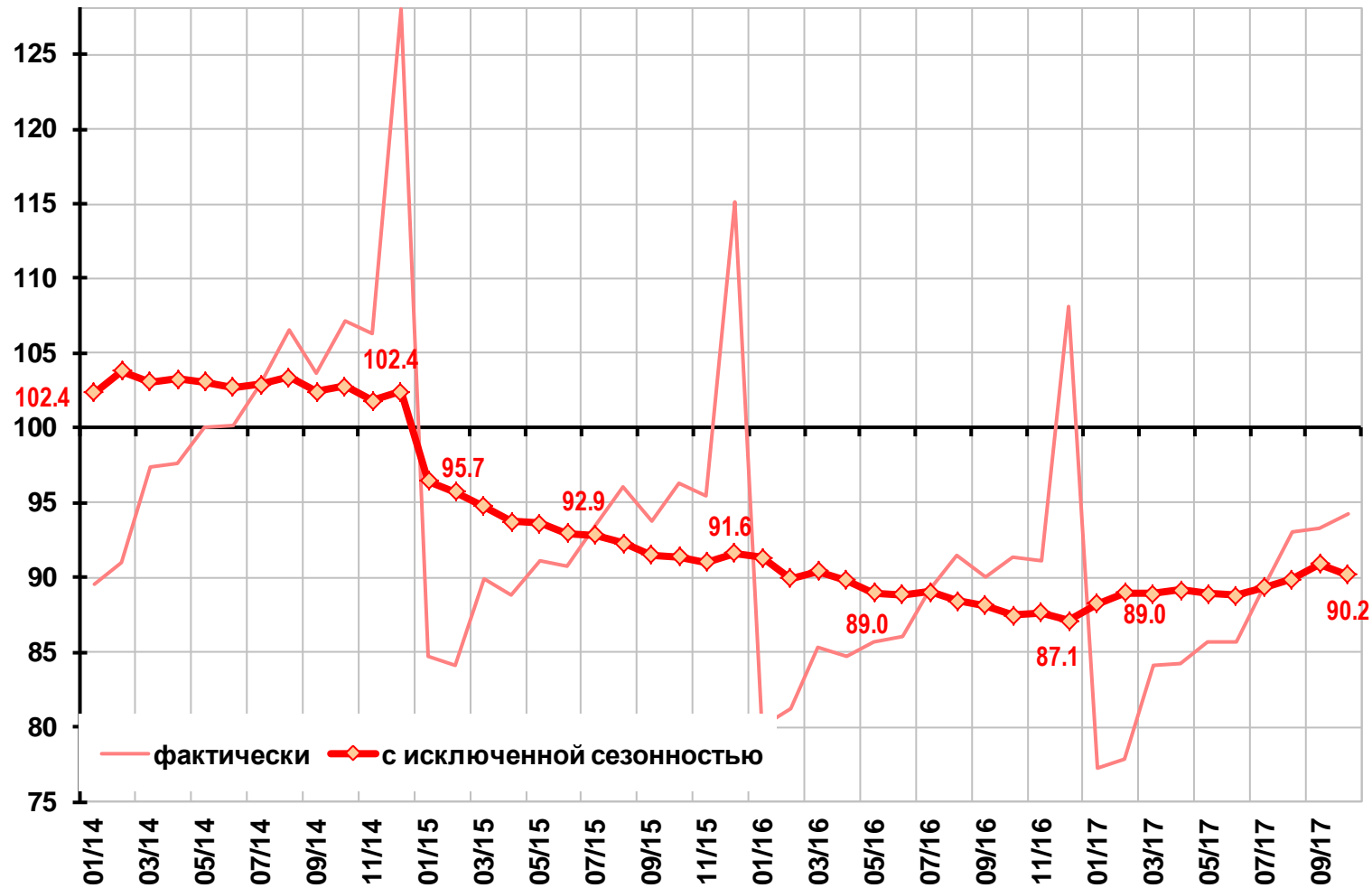
## Реальная начисленная заработная плата (в % к среднемесячному значению 2012 г.)



## Оборот розничной торговли (в % к среднемесячному значению 2012 г.)

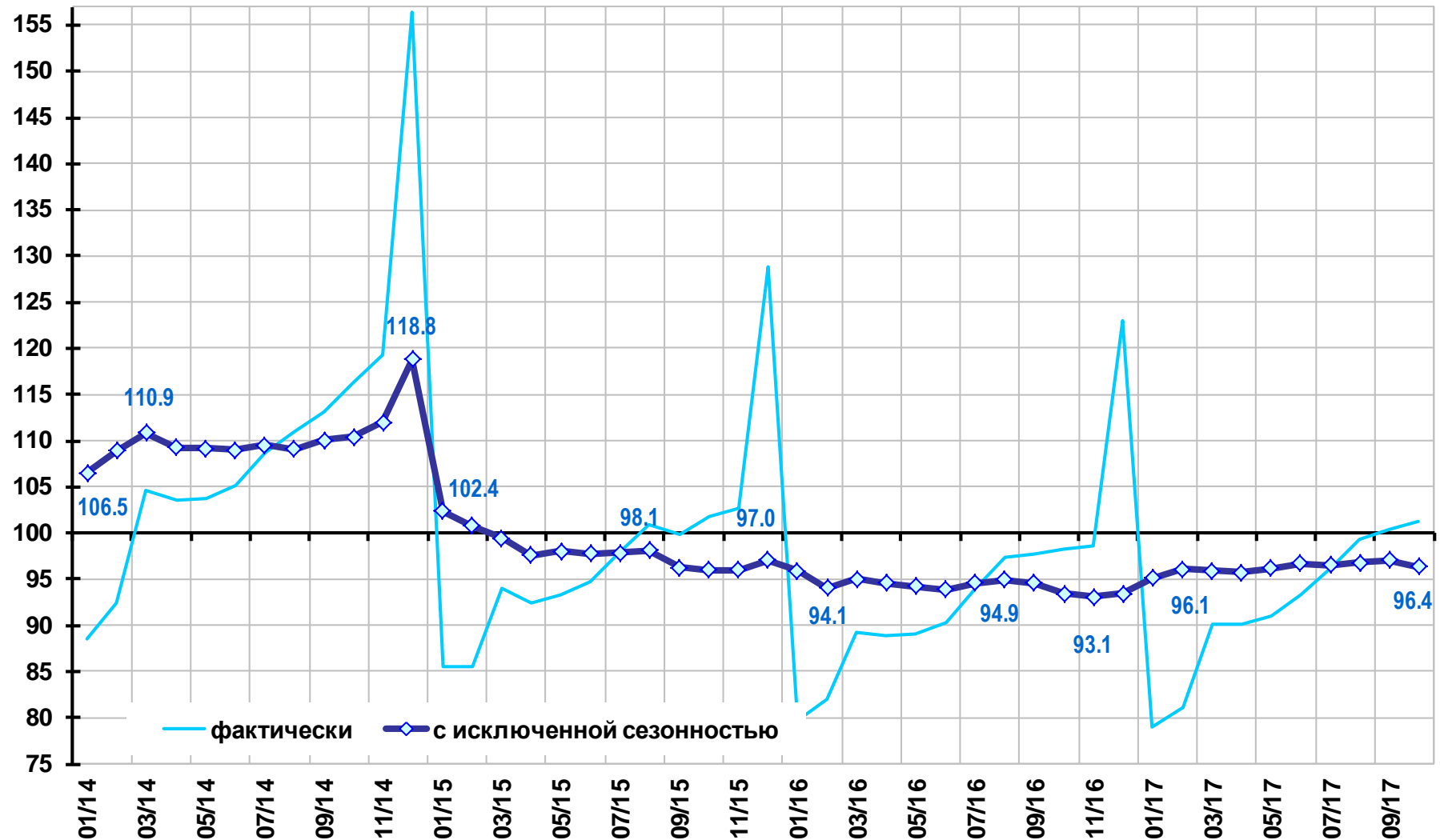


# Оборот розничной торговли пищевыми продуктами, напитками, табачными изделиями (в % к среднемесячному значению 2012 г.)

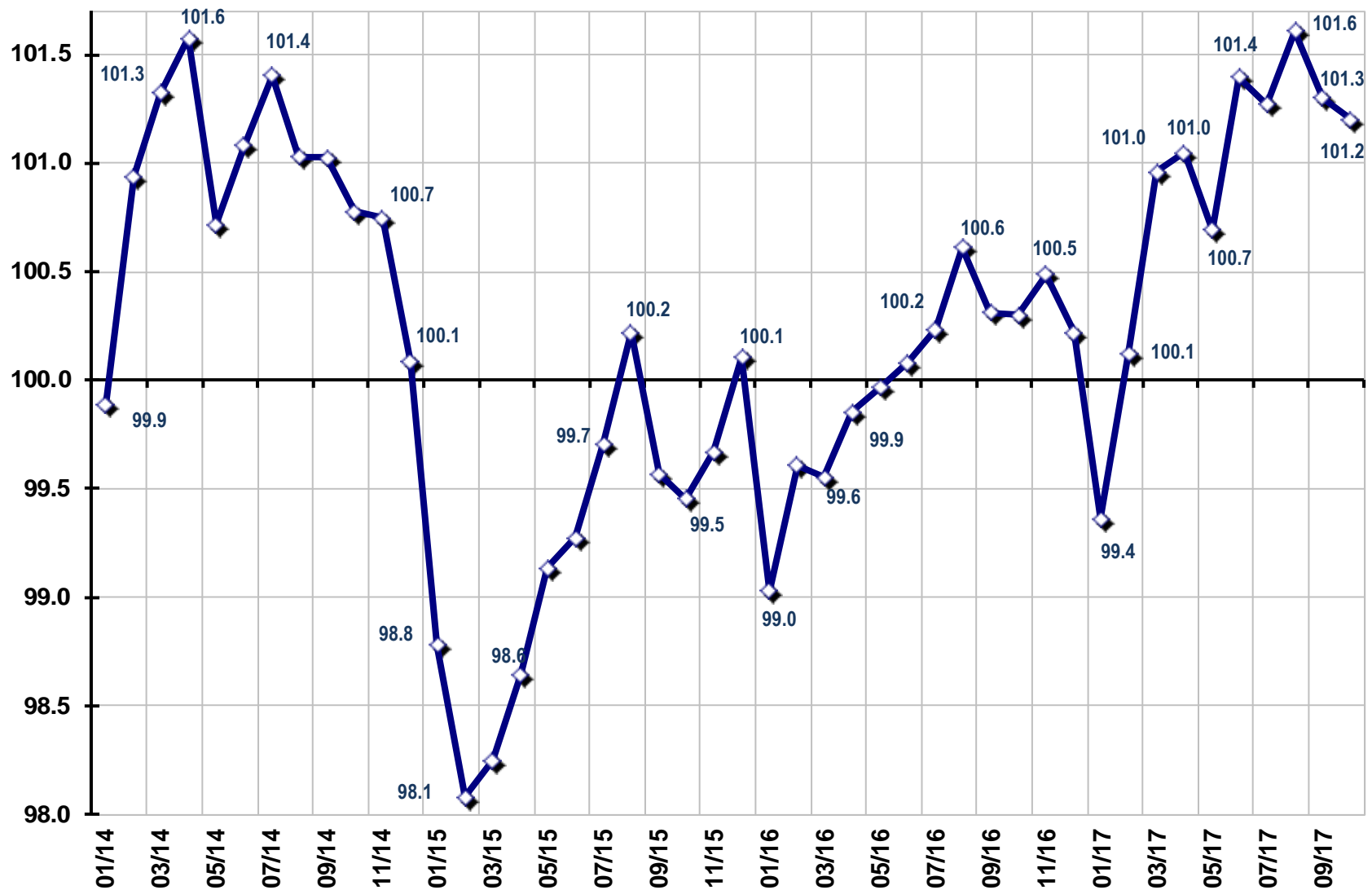




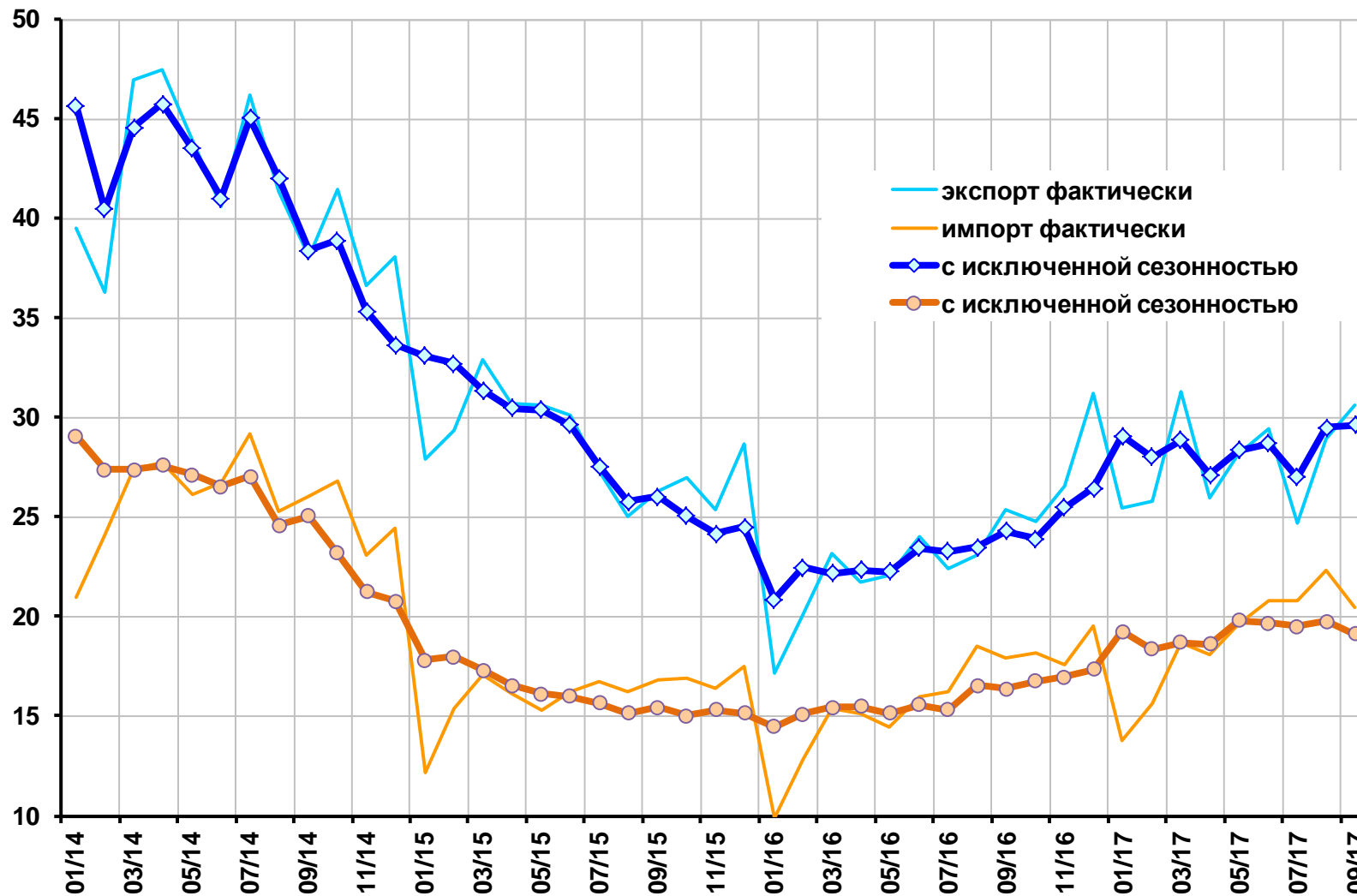
## Оборот розничной торговли непродовольственными товарами (в % к среднемесячному значению 2012 г.)



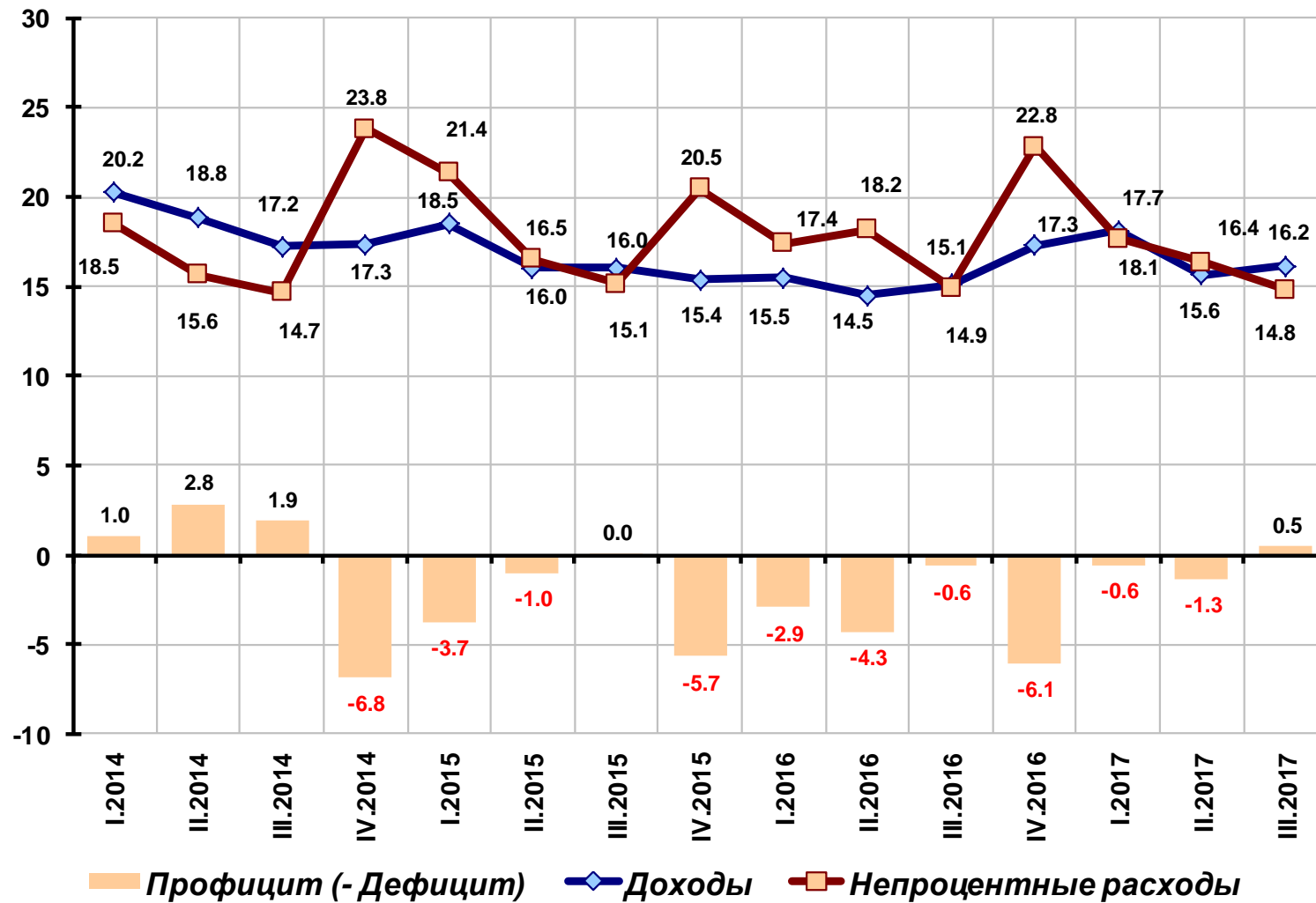
## Динамика долга физических лиц по кредитам (без учета просроченных кредитов, в % к предыдущему периоду)



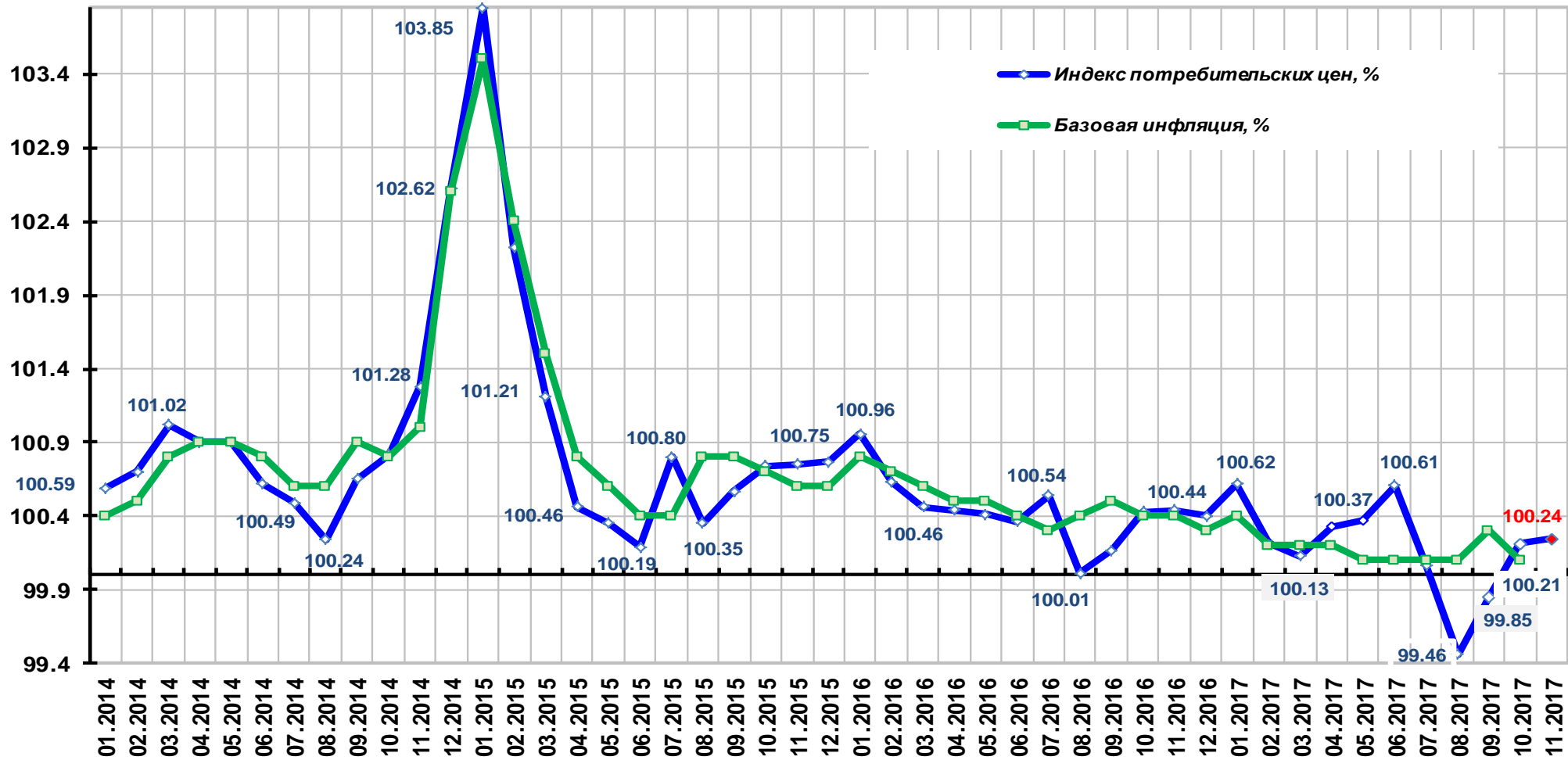
## Экспорт и импорт товаров (млрд. долл.)



## Доходы, расходы и профицит ( - дефицит) бюджета (% к ВВП)



## Инфляция на потребительском рынке (темп роста к предшествующему периоду, в %)



Ноябрь 2017 г. - оценка